



Università di Foggia

create<sup>+</sup>

CENTER  
for RESEARCH  
and INNOVATION  
in MEDICINE

**Brand Guidelines**



Il Center for REsearch and innovATion in medicinE (CREATE) è molto più di un laboratorio: è il cuore pulsante dell'innovazione scientifica del Dipartimento di Scienze Mediche e Chirurgiche dell'Università degli Studi di Foggia. Nasce come Laboratorio Unico con un'identità chiara e ambiziosa: coltivare eccellenza, generare conoscenza e dare spazio alla creatività scientifica, offrendo un ambiente fertile per lo sviluppo di idee, persone e progetti.

Progettato secondo una visione internazionale, multidisciplinare e tecnologicamente avanzata, CREATE rappresenta un vero e proprio incubatore di ricerca, capace di connettere il sapere accademico con l'innovazione clinica e traslazionale. La sua forza risiede nella sinergia tra discipline, nella contaminazione positiva tra scienze di base, medicina clinica, intelligenza artificiale e biotecnologie, e nell'attenzione continua al futuro della salute umana.

All'interno di CREATE, giovani ricercatori, medici in formazione, scienziati senior e partner industriali lavorano fianco a fianco, condividendo spazi, strumenti e visioni. È un luogo dove la formazione si intreccia con la sperimentazione, dove

ogni progetto è anche una palestra di crescita per chi lo conduce, e dove ogni idea può trovare le condizioni per diventare un risultato concreto, trasferibile, utile alla collettività.

Pensato come un ponte tra ricerca accademica e mondo esterno, il laboratorio promuove reti collaborative nazionali e internazionali, partecipando attivamente a progetti europei, infrastrutture di ricerca, partenariati pubblico-privato e missioni strategiche nei settori della medicina personalizzata, dell'epidemiologia digitale, dell'oncologia di precisione, della medicina rigenerativa, dell'analisi multi-omica e dell'intelligenza artificiale applicata alla salute. CREATE è anche una fabbrica di opportunità: favorisce il trasferimento tecnologico, supporta la brevettazione e l'open innovation, sostiene i giovani nel loro percorso di crescita scientifica e incoraggia la nascita di spin-off e start-up, contribuendo alla valorizzazione del capitale umano e alla crescita del territorio.

In un tempo in cui la scienza deve rispondere a sfide complesse e globali, CREATE è il luogo dove queste sfide si trasformano in idee condivise, soluzioni sostenibili e progresso concreto.

**Gaetano Serviddio**

*Direttore del Dipartimento di Scienze Mediche e Chirurgiche  
Università di Foggia*

# Index

**Marchio**

**Versioni**

**Area di rispetto**

**Colori**

**Font**

**Utilizzi**

**Esempi**

Il presente Manuale è utilizzabile solo dai soggetti in possesso di licenza di concessione d'uso. Essi sono tenuti a rispettarne i principi e le regole d'uso, secondo le diverse tipologie ammesse.

# Marchio

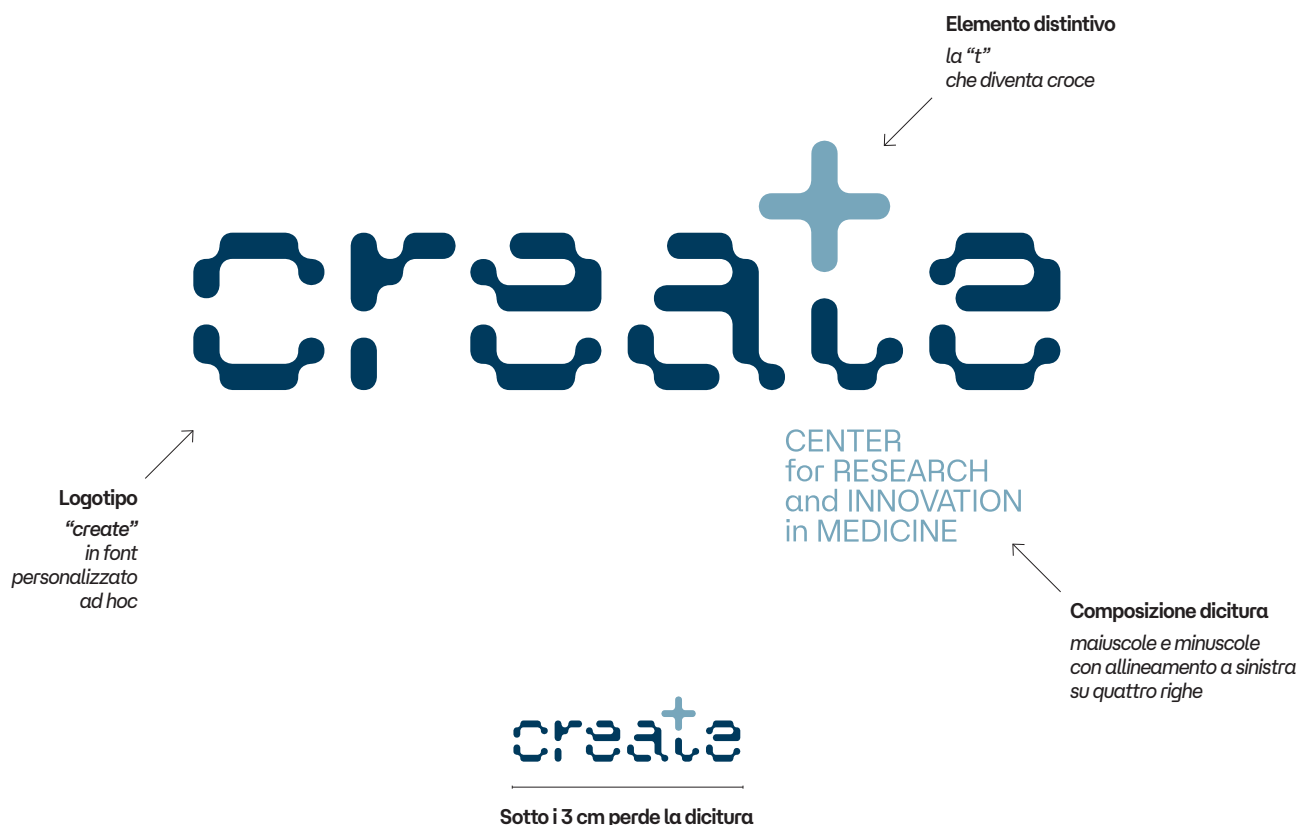
Il marchio consiste nella parola **create** rappresentata in caratteri tipografici stilizzati disegnati ad hoc, moderni e futuristici, composti da forme modulari e curve smussate, che richiamano circuiti analogici o connessioni digitali, suggerendo innovazione tecnologica e interdisciplinarietà.

La lettera **t** è graficamente resa in modo distintivo, con la parte superiore che si estende orizzontalmente, formando una croce a richiamare simbolicamente il settore medico.

Al di sotto della parola create, è riportata in caratteri tipografici lineari e in maiuscolo/minuscolo l'espressione:

**CENTER for RESEARCH and INNOVATION in MEDICINE**,  
disposta su quattro righe, a sottolineare l'identità dell'ente centro di ricerca.

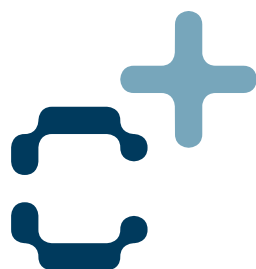
Il marchio, nel suo insieme, è concepito per evocare tecnologia, ricerca, scienza e medicina, ed è destinato a identificare e distinguere servizi, progetti e attività del centro di ricerca interdisciplinare CREATE.



# Versioni

## Silenzioso

*Questa versione può essere utilizzata in situazioni informali, sui social network, come elemento grafico decorativo e per la personalizzazione del merchandising.*



## Ufficiale

*Il marchio ufficiale deve essere trattato come unità, gli elementi non devono mai essere usati separatamente.*



## Grandi dimensioni

*Questa versione va utilizzata solo in grande scala, oltre i 100 cm di base.*



# Versioni

## Con l'Università

In combinazione con il marchio dell'Università di Foggia, il logo del Create cede la sinistra e si regola ed allinea come sotto.



# Area di rispetto

L'area di rispetto, ovvero lo spazio minimo attorno al logo in presenza di altri marchi o elementi grafici, si regola in base alla dimensione della croce posizionata in corrispondenza degli allineamenti più esterni del marchio.



# Colori



PANTONE  
302 C

CMYK  
100, 71, 39, 34

RGB  
0, 58, 93

WEB  
#003a5d

RAL  
5008



PANTONE  
7695 C

CMYK  
56, 24, 20, 3

RGB  
122, 165, 186

WEB  
#7aa5ba

RAL  
5024

## Positivo colore UFFICIALE

*Il logotipo UFFICIALE positivo deve essere usato su sfondi di colore bianco o chiaro o su illustrazioni e sfondi fotografici di colore chiaro.*



## Positivo colore INVERTITO

*Il logotipo INVERTITO positivo deve essere usato in alternativa alla versione UFFICIALE nei casi in cui fosse necessario per questioni di maggiore leggibilità.*



## Negativo colore UFFICIALE

*Il logotipo UFFICIALE negativo deve essere usato su sfondi di colore scuro o neri o su illustrazioni e sfondi fotografici di colore scuro.*



## Negativo colore INVERTITO

*Il logotipo INVERTITO negativo deve essere usato in alternativa alla versione UFFICIALE nei casi in cui fosse necessario per questioni di maggiore leggibilità.*





# Font

## Font family At Aero v1.2

At Aero Air *Italic*

At Aero Thin *Italic*

At Aero Light *Italic*

At Aero Retina *Italic*

At Aero Regular *Italic*

At Aero Medium *Italic*

At Aero Semibold *Italic*

At Aero Bold *Italic*

At Aero Black *Italic*

At Aero Super *Italic*

# Utilizzi

## COSA NON FARE !!!

*Non alterare i colori originali*



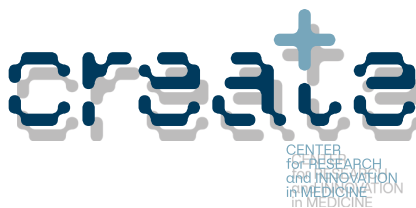
*Non ruotare*



*Non spostare i singoli elementi*



*Non applicare alcun effetto*

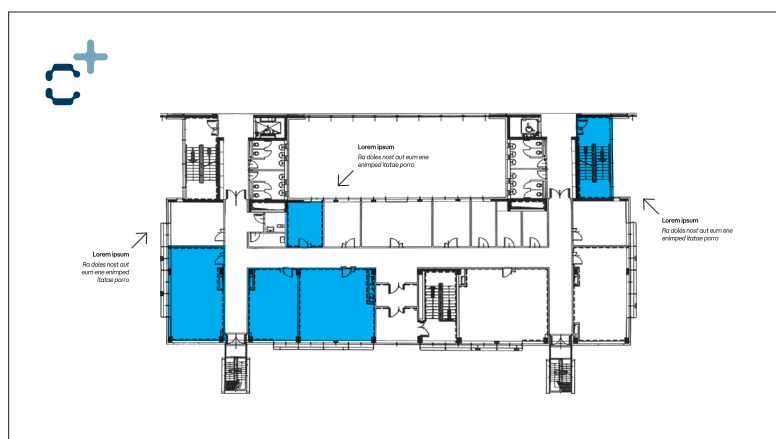
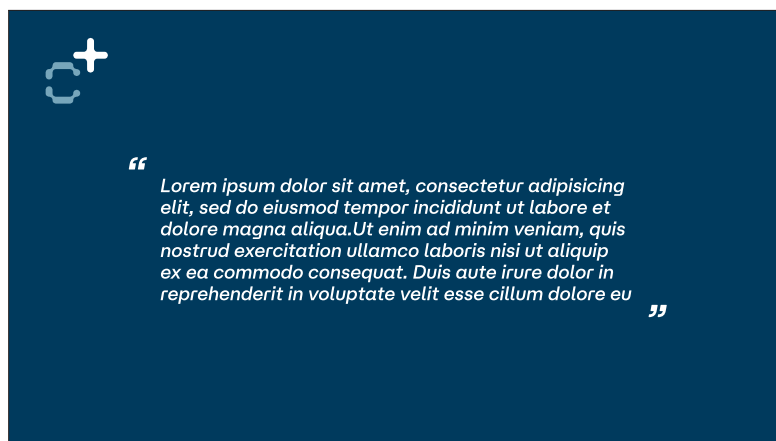
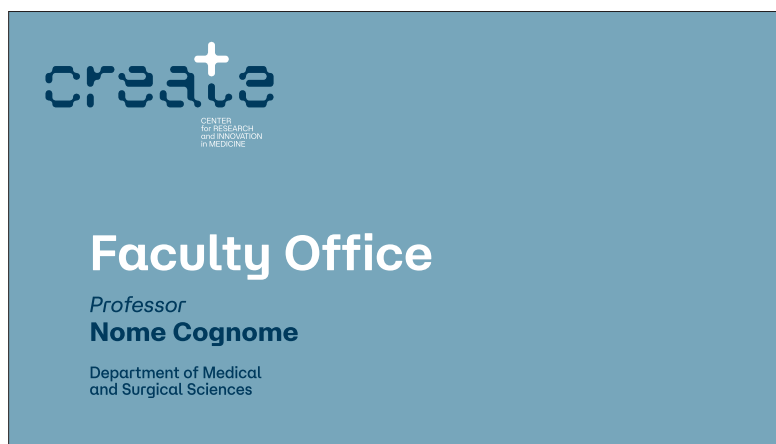




# Esempi

Si riportano di seguito alcuni esempi applicativi.

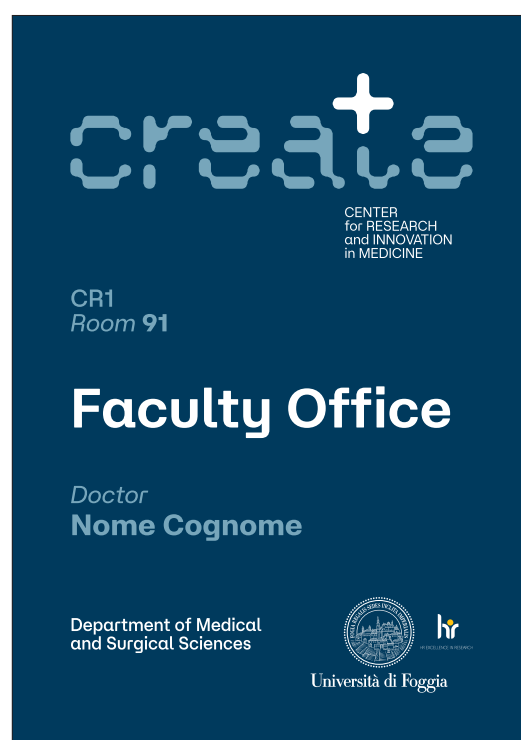
*Slide per presentazioni*



# Esempi

Si riportano di seguito alcuni esempi applicativi.

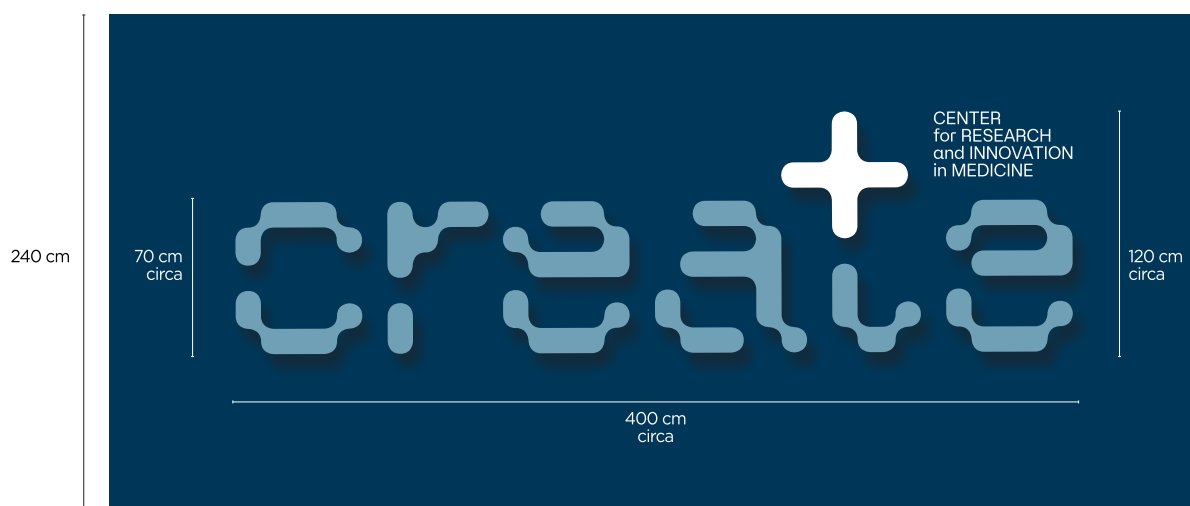
*Tag segnaletici*



# Esempi

Si riportano di seguito alcuni esempi applicativi.

*Render dell'insegna di grande formato posta all'ingresso principale.*



526 cm



# Crediti

**Grenzi Design s.r.l.**

Via Le Maestre, 71  
71121 . Foggia

P.I. 04056090717

Designer **Paolo Grenzi**

© copyright 2025 / Ottobre



Università di Foggia